



Realize

～ リアライズ 実現する ～

進学塾サイン・ワン白岡校 TEL0480-93-3450

【重要】

■校舎への電話に関して

- 営業時間外および授業中や面談中の場合はお電話に出られず、留守番電話機能にてメッセージをお預かりする場合や本部事務局へ転送となる場合がございます。あらかじめご了承ください。また、着信の際にすぐに分かるように、**校舎の電話番号はあらかじめ登録**をお願いします。

■KAZASU に関して (生徒必読)

- 塾に来たら、必ず KAZASU をかざすようにして下さい。
- 新入塾生の方でメールが届いていないということがありましたら、校舎までご連絡下さい。
- **KAZASU を通して、ご家庭から遅刻や欠席の連絡ができるようになりました。**

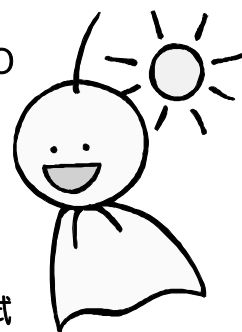
■自然災害発生時の対応に関して

- 自然災害発生時のサイン・ワンの対応に関しては、随時ホームページにてお伝えしております。ご確認の程、よろしくお願い致します。また、LINE@でも緊急時のご連絡をさせて頂くことができます。下のQRコードをお使い頂き、ぜひご登録下さい。



6月・7月の予定 (*^^)v

- | | |
|-----------|--|
| 6月 2日 (日) | 四谷大塚全国統一小学生テスト |
| 6月 8日 (土) | 中学生 夏の保護者会 ※10:30~12:00 |
| | 中3生 学力テスト(国・数・英) ※17:00~20:00 |
| 6月16日 (日) | 中3生 第2回北辰テスト |
| 6月22日 (土) | 第1回 数学検定試験 |
| 6月29日 (土) | 第1回 漢字検定試験 |
| 6月 下旬 | 期末テスト対策 ※予定は後日配布いたします。 |
| | 7月 7日 (日) 第1回英語検定試験(2次) |
| | 7月13日 (土) 外部生対象 夏期オープン模試 |
| | 7月14日 (日) 中3生第3回北辰テスト |
| | 7月15日 (月祝) 海の日 ※通常授業実施
1学期通常授業終了 |
| | 7月16日 (火) ~20日 (土) 特別補習期間 ※通常授業休講 |
| | 7月20日 (土)・21日 (日) 彩の国進学フェア |
| | 7月22日 (月) ~ 夏期講習会スタート |
| | 7月23日 (火) ~25日 (木) 小学生宿題やっちゃん教室 |
| | 7月26日 (金) 理科実験教室『アイスクャンディーを作ろう!』 |



□校舎併設の個別指導：6月の指導回数は4回です。

サイン・ワンの校舎では1対1の個別指導を併設しております。6月は指導回数が4回です。

※週1回指導＝月4回指導、週2回指導＝月8回指導、週3回指導＝月12回指導

※6月分授業→5月28日（火）から6月24日（月）

※7月分授業→6月25日（火）から7月15日（月）

□各種検定試験について

第1回英語検定試験：実施日 6月 1日（土） 試験会場 サイン・ワン 白岡校

第1回数学検定試験：実施日 6月22日（土） 試験会場 サイン・ワン 白岡校

第1回漢字検定試験：実施日 6月29日（土） 試験会場 サイン・ワン 白岡校

※引落日…6月13日（木） お月謝と一緒に引き落としになります。

※振替受検は一切出来ません。日程・時間帯の確認をお願い致します。

□6月のサタデーカウンセリングのご連絡

6月のサタデーカウンセリングにつきまして、期末テスト対策などを行う関係で、現在日程を調整させていただいております。

日程が確定次第、ご案内を配布致します。今しばらくお待ちください。

□【中学生向け】定期テストの結果を塾に教えて下さい。

進学塾サイン・ワンでは指導の成果や成績動向管理のため、定期テスト後に得点と学年順位の調査をさせていただいております。

生徒のみなさんに、指定の用紙を使って得点と順位を記入していただいておりますが、確認ため、校舎からご家庭にお電話させていただく場合もあります。何卒よろしくお願い申し上げます。

□中学生イベント「彩の国 進学フェア」のご案内

来る7月20日（土）・21日（日）にさいたまスーパーアリーナにて「彩の国 進学フェア」が実施されます。昨年の実績では、県内のほぼ全ての公立高校・私立高校、さらには県外から国立・私立高校合わせて約300校が出展し、進路に関する個別面談および説明会が実施されました。このイベントに、サイン・ワンも相談窓口を設置致します。ぜひご利用下さい。

□夏期講習会のお知らせ

5月より「夏期講習会受講の手引き」「夏期講習会開講コースのご案内」を配布しました。

日程・時間帯などをご確認下さい。通常の間時間帯とは異なりますのでお気を付け下さい。

9月以降の成績向上・志望校合格という観点から、全期間出席をお願い致します。

※中1生～中3生はクラスに応じて自動登録となります。

※小学生の本科生は受講コースに応じて自動登録となります。

※小学生の本科コース以外の生徒は時間割に関するご相談をさせていただきます。

※受講に際してご不明な点や万が一不都合な期間等ございましたら、教室長までご相談下さい。

□小学生イベント参加者受付中!! どなたでもご参加可能です!

◎「夏休み宿題やっちゃおう教室」

【場所】サイン・ワン白岡校

【日時】7月23日(火)~7月25日(木) 14:00~15:50

【対象】小1~小6生(塾生、外部生問わずご参加いただけます。)

長い夏休みだからこそ、たくさん楽しむために早く宿題を終わらせたい。そのお手伝いを塾で行います。わからないところは先生に聞いて早めに解決できます。

◎理科実験教室「アイスクャンディーを作ろう!」

【場所】サイン・ワン白岡校

【日時】7月26日(金) 14:00~15:30

【対象】小1~小6生(塾生、外部生問わずご参加いただけます。)

塩と氷で氷点下15度まで温度を下げて、アイスクャンディー作ります。
みんなで作ってヒンヤリおいしい、大好評のサイン・ワン夏の恒例イベントです。

□夏の保護者会のご案内

最新の入試情報をもとに志望校決定に向けてのお話や、夏以降のサイン・ワンの指導方針についてお話申し上げます。

先月配布させていただきましたお申込用紙かお電話にてお申し込みください。

【日程・会場・対象】

日 程	会 場	時 間	対 象
6月8日(土)	サイン・ワン白岡校 2F	13:30~14:30	中学生保護者

【持ち物】

筆記用具、[スリッパ](#)

□HPとWellnote閲覧のお願い

塾で配布しているものなどをHP内でもご紹介しております。
配布中のお知らせ・各種イベント情報など掲載していきますので
ぜひ皆様ご覧ください。

またKAZASUやWellnoteでも配布物情報などお伝えしております。
メールが届かないなど御座いましたら、この機会にぜひお申し出ください。



こちらのQRコードからアクセスできます

教育コラム



◆◇◆起床時間と授業理解度◆◇◆

今月は授業理解度と起床時間の関係や、読書習慣についての調査についてお話いたします。

◆◇起床が遅いと授業理解度が低い？◆◇

富山県内の小学生を対象とした調査で、**起床時間が遅いほど、学校の授業理解度が低い**ことが分かったと発表されました。この調査では、「授業の内容がわかりますか」という質問に「よくわからない」「わからない」と回答した児童を、授業理解度が低いとしています。授業理解度が低い児童は全体の18.0%（男子17.4%、女子18.6%）を占めました。

起床時間によって細かく見ていくと、午前6時30分までに起床する児童と比べ、7時までの児童は1.36倍、7時以降の児童では2.48倍、授業理解度が低い児童が多い結果となりました。

このデータをもとにして考えると、起床時間を早めることは授業の理解度を高め、成績向上につながることになると言えます。では、現在起床時間の遅い児童、生徒はどのようにして起床時間を早めるべきなのでしょうか。

起床時間の遅いお子様は基本的には就寝時間も遅いことが多いと思われます。この夜型の生活サイクルを朝型の生活サイクルにすることが大切です。ポイントは「**早起き・早寝**」です。昔から言われている「早寝・早起き」とは逆の順番ですね。

まずは一日、無理やりにでも早起きをする日を作ります。その日はおそらく、一日眠い日になることと思います。夜になるとそのままお布団で早寝することになります。早く寝たので、翌朝は朝早くに目が覚めます。こうして自然と朝型のサイクルを作ることができます。どうしても夜型になりがちなお子様にはぜひお試しください。

ちなみに、すっきり目覚めるための睡眠時間の公式は次のようになります。

すっきり目覚めるための睡眠時間
【90分の倍数】 + 【30分】

3時間半、6時間半くらいの時間になるでしょうか。

この公式をもとに睡眠時間を決めると、朝から良い一日のスタートを切れるかもしれません。