



Realize

～ リアライズ 実現する ～

新白岡校 Tel0480-93-7606

新型コロナウイルスの感染拡大が一日も早く収まりますこと、そして、皆様のご家族様が健康でお過ごしになれますことを、心より祈念申し上げます。

【重要】

■ 6月度指導方針

- ・ 密になることを回避するために、緊急事態宣言が解除され、学校が再開したとしても、オンラインでの授業を継続いたします。ただし、感染症防止対策を十分に行ったうえで、一部コースでの対面授業、中学部の対面でのフォローなどは再開いたします。

7月には全コースでの対面授業再開を予定しております。(状況により変更の可能性あります)

【当塾の感染症防止対策】

- ・ 1クラスに入る人数を制限する。
- ・ 可能な限り、教室を換気する。
手すり、ドアノブなどの共有部はこまめに消毒する。
- ・ 職員は出勤前に検温し、熱があったら出勤しない。出勤時は常時マスクを着用する。
手指の消毒を徹底する。

【当塾する際、生徒のみなさんへの3つのお願い】



塾に来る前に検温



マスクをして人との距離を保つ



来たとき、帰るときの消毒

■ 校舎への電話に関して

- ・ 営業時間外および授業中や面談中の場合はお電話に出られず、留守番電話機能にてメッセージをお預かりする場合や本部事務局へ転送となる場合がございます。あらかじめご了承下さい。

■ 災害や新型コロナウイルスへの対応に関して

- ・ 地震や台風などの災害や新型コロナウイルスの当塾の対応に関しては、随時ホームページにてお伝えしております。ご確認の程、よろしくお願い致します。また、LINE@でも緊急時のご連絡をさせて頂く場合がございます。下のQRコードをお使い頂き、ぜひご登録下さい。



6月・7月の予定 (*^^)v

※状況により、変更になる可能性があります。

6月 6日(土)・20日(土) 小学生・中1生・中2生「明日の学力」診断

6月 6日(土) 塾外生対象 夏期オープン模試テスト

6月13日(土) 第1回 漢字能力検定試験 ※各教室にて実施

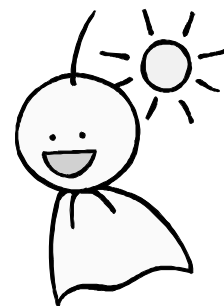
6月20日(土) 第1回 数学検定試験 ※各教室にて実施

6月21日(日) 中3生 第2回北辰テスト【在宅受験になりました。】

6月28日(日) 四谷大塚全国統一小学生テスト(白岡校にて実施)

6月 下旬 入試問題分析説明会【オンライン版】実施

6月下旬～7月 期末テスト対策 ※今後の予定に応じて実施致します。



7月11日(土) 塾外生対象 夏期オープン模試テスト

7月15日(水) 1学期通常授業終了

7月18日(土) 中学生 学力テスト

7月18日(土) 第1回 実用英語技能検定試験

7月19日(日) 中3生 第3回北辰テスト

7月20日(月)～ 夏期講習会スタート

7月23日(木祝) 海の日 ※夏期講習会実施

7月24日(金祝) スポーツの日 ※夏期講習会実施

□校舎併設の個別指導：6月の指導回数は4回です。

サイン・ワンの校舎では1対1の個別指導を併設しております。6月より対面個別が再開します。6月は指導回数が4回です。

※週1回指導 = 月4回指導、週2回指導 = 月8回指導、週3回指導 = 月12回指導

※6月分授業→5月28日(木)から6月24日(水)

※7月分授業→6月25日(木)から7月15日(水)

□各種検定試験について

第1回漢字検定試験：実施日 6月13日(土) 試験会場 サイン・ワン 新白岡校

第1回数学検定試験：実施日 6月20日(土) 試験会場 サイン・ワン 新白岡校

第1回英語検定試験：実施日 7月18日(土) 試験会場 サイン・ワン 新白岡校

※英検は日程が変更になっております。ご注意ください。

※英検の2次試験は8月22日(もしくは23日)です。

※引落日…漢字検定・数学検定：6月15日(月)、英語検定：7月13日(月)

お月謝と一緒に引き落としになります。

※振替受検は一切出来ません。検定リアルイズにて日程・時間帯の確認をお願い致します。

□中3生第3回北辰テストについて

【日程】 7月19日(日) 【対象】 中学3年生

【受験料】 4,730円(税込) 【申込み締め切り】 6月26日(金)

※北辰テストの結果をもとに進路面談を行います。中3生は、必ずご受験下さい。

※受験料は、7月13日(月)に7月分の授業料と一緒に引き落としとなります。

※専用の申込書を締め切り日までに校舎にお持ち下さい。

※口座振替が開始されていない方は、校舎窓口まで銀行のキャッシュカードをお持ち頂き、ご入金手続きをお願い致します。

□夏期講習会のお知らせ

6月中旬以降「夏期講習会の受講のご案内」「夏期講習会実施要綱」の配布を予定しております。

(状況により配布日が遅くなる可能性もあります。)

日程・時間帯などをご確認下さい。通常の間隔とは異なりますのでお気を付け下さい。

9月以降の成績向上・志望校合格という観点から、全期間出席をお願い致します。

※中1生～中3生はクラスに応じて自動登録となります。

※小学生の本科生は受講コースに応じて自動登録となります。

※小学生の本科コース以外の生徒は時間割に関するご相談をさせていただきます。

※受講に際してご不明な点や万が一不都合な期間等ございましたら、教室長までご相談下さい。

□塾外生対象 進学塾サイン・ワン主催夏期オープンテスト

サイン・ワンでは、6月6日(土)と7月11日(土)に進学塾サイン・ワン主催のオープンテストを実施致します。どなたでも受験料無料でお気軽にご参加できます。

ご兄弟姉妹、ご友人をぜひご紹介下さい。

【日 程】6月6日(土)・7月11日(土)

【時 間 帯】小3生～小4生 14:00～15:00

小5生～小6生 15:30～17:00

中1生～中3生 19:00～21:30

※ご自宅でも受験できます。校舎より問題をお受け取りになり、ご実施下さい。

※事前申込制になります。予めご了承ください。

※6月と7月のオープンテストは同じ内容です。どちらかご都合の合う日程でご受験下さい。

□入試問題分析説明会【オンライン版】のご案内

6月下旬に保護者の皆様を対象とした説明会を開催いたします。今年3月の埼玉県公立高校の入試問題を分析し、今後に向けての指導方針などをお伝えします。詳しくはKAZASUメールにてご案内します。ぜひご参加下さい。

□小3生～中2生対象「明日の学力」診断

小3生～中2生対象に「明日の学力」診断テストを実施します。単に知識を持っているだけでは答えられない学ぶ力(思考力・判断力・表現力)を複数教科の内容を横断的に組み合わせた出題で評価・診断する新しいテストです。5月のリアライズでは6月6日(土)の一斉実施をご案内しておりましたが、3密対策をとり分散で実施させていただきます。

【会 場】サイン・ワン新白岡校

【日 時】○小3生・小4生 6月 6日(土) 14:00～15:00

○小5生 6月20日(土) 14:00～15:10

○小6生 6月20日(土) 15:30～16:40

○中1 6月 6日(土) 15:30～16:45

○中2S1 6月 6日(土) 19:00～20:15

○中2S2・S3 6月 6日(土) 17:15～18:30

□中学生学力テストのお知らせ

これまで学習した内容の定着度・習熟度を測るだけでなく、全国レベルの偏差値がわかる学力テストを実施します。中学生はクラス分けの基準のテストになります（選抜クラスを除く）。日々の学習の見直しや将来の高校受験の参考資料としてご活用下さい。

【試験会場】サイン・ワン新白岡校

【学年・日時・科目】※下記日程で受験できない方は教室長にご相談下さい。

■7月度（中1～中3）サイン・ワン新白岡校で実施

中1	7月16日（木）	19：00～21：30	国語・数学・英語（各40分）
中2	7月17日（金）	19：00～21：30	国語・数学・英語（各40分）
中3	7月16日（木）	19：00～20：50	国・数（各45分）
	7月17日（金）	19：00～21：30	社・理（各40分）・英（45分）

※個別指導コースのみをご受講されている中学生の方で、学力テストの受験をご希望される方は、教室長までお申し出下さい。（年間学力テスト費用がかかります。）